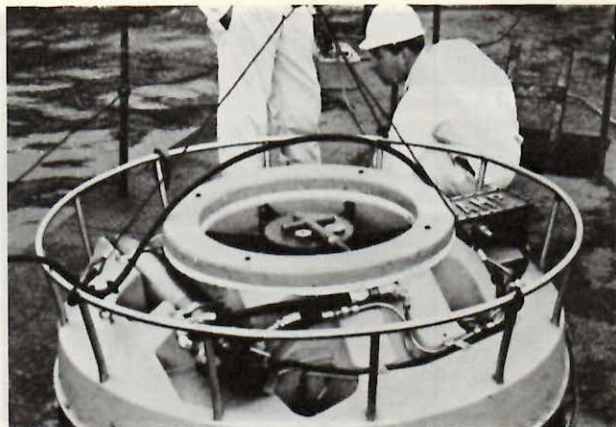


✓ Η ΝΑΥΤΙΛΙΑΚΗ ΕΚΘΕΣΙΣ ΕΙΣ ΤΟ ΖΑΠΠΕΙΟΝ

«ΠΟΣΕΙΔΩΝΙΑ 69» ΚΑΙ ΤΟ ΕΛΛΗΝΙΚΟΝ «ΝΑΥΤΙΛΟΡΑΜΑ»



‘Η σημαντικώτέρα εκδήλωσις τοῦ «ἔτους ἑλληνικῆς ναυτιλίας»

Τὸ πλεόν σημαντικὸν γεγονός, διεθνoῦς ἀπηχῆσεως, τοῦ «ἔτους τῆς Ναυτιλίας», ὑπῆρξεν, ἀσφαλῶς, ἡ ὀργανωθεῖσα ὑπὸ τῆς Maritime Presentations Ltd διεθνῆς ναυτιλιακῆς ἐκθεσίς («Ποσειδωνία 69») ἀπὸ 2 - 8 Ἰουνίου, εἰς τὸ Ζάππειον Μέγαρον.

Ἄνω τῶν 100 ἐκθετῶν ἀπὸ 15 σημαντικῆς ναυτιλιακῆς χώρας, περιλαμβανομένης τῆς Ἑλλάδος, συμμετέσχον εἰς τὴν ἐκθεσιν αὐτήν, ἡ ὁποία ἐνεκακινιῶσθη ἐπίσημως ὑπὸ τοῦ ὑπουργοῦ Ἐμπορικῆς Ναυτιλίας κ. Ἰω. Χολέβα.

Αἱ χώραι πού συμμετέσχον εἰς τὴν ἐκθεσιν ἦσαν αἱ ἑξῆς : Βέλγιον, Βρετανία, Γαλλία, Δανία, Δυτικὴ Γερμανία, Ἑλλάς, Ἑλβετία, Ἰταλία, Ἰαπωνία, Νορβηγία, Ὀλλανδία, Ἡνωμέναι Πολιτεῖαι, Πολωνία, Σουηδία καὶ Χόνγκ-Κόνγκ.

Κύριος σκοπὸς τῆς διεθνoῦς ναυτιλιακῆς ἐκθέσεως («Ποσειδωνία 69»), ἡ ὁποία ἐτέθη ὑπὸ τὴν αἰγίδα τοῦ ὑπουργείου Ἐμπορικῆς Ναυτιλίας, τῆς Ἑνώσεως Ἑλλήνων Ἐφοπλιστῶν, τοῦ Ναυτικοῦ Ἐπιμελητηρίου τῆς Ἑλλάδος, τῆς Πανελληνίου Ἀκτοπλοικῆς Ἑνώσεως καὶ τῆς Ἑλληνικῆς Ἐπιτροπῆς Ναυτιλιακῆς Συνεργασίας Λονδίνου, ἦτο νὰ προσφέρῃ εἰς τὴν παγκόσμιον ναυτιλιακὴν βιομηχανίαν τὴν εὐκαιρίαν νὰ παρουσιάσῃ πρὸς τοὺς Ἕλληνας πλοιοκτῆτας τὰ καλλίτερα καὶ πλεόν πρόσφατα προϊόντα, τὰ ὁποῖα διαθέτει πρὸς πώλησιν.

Ἡ «Ποσειδωνία», εἶπεν ὁ διευθύνων σύμβουλος τῆς ὀργανωτικῆς ἐπιτροπῆς τῆς ἐκθέσεως κ. Ρίτσαρντ Στάμπε, ὑπογραμμίζει τὴν δημιουργίαν ναυτιλιακοῦ κέντρου εἰς τὴν Ἑλλάδα. Ὁμιλῶν ἐπὶ τῆς ἀλματώδους ἀναπτύξεως τῆς Ἑλληνικῆς ναυτιλίας, ὁ κ. Στάμπε εἶπε τὰ ἑξῆς :

«Ἀπὸ δώδεκα ἑκατομμύρια τόνου γκρὸς ἡ χωρητικότης τῆς ἑλληνικῆς ἰδιοκτησίας ἐμπορικῆς ναυτιλίας ἐδιπλασιάσθη ἐντὸς μικροῦ σχετικῶς χρονικοῦ διαστήματος, με ἀποτέλεσμα νὰ καταστῇ ἡ μεγίστη εἰς τὸν κόσμον. Παραλλήλως πρὸς τὴν τεραστίαν ταχύρρυθμον ἀνάπτυξιν τῆς εἰς ὄγκον, ἡ ἑλληνικῆς ἰδιοκτησίας ἐμπορικῆς ναυτιλίας ἔχει πραγματοποιήσῃ ριζικὰς προόδους ἀπὸ ἀπόφωτος ποιότητος. Σήμερον κυριαρχεῖται ἀπὸ τὰ ὑπερσύγχρονα δεξαμενόπλοια, καὶ ἀπὸ πλοῖα νέας τεχνολογικῆς τάξεως, εἰς τὰ ὁποῖα ἐνσωματοῦνται ὄλαι αἱ σύγχρονοι ἐπαναστατικαὶ βελτιώσεις. Ὁ πολυκεντρισμός αὐτὸς δὲν προεκάλεσεν ἀνησυχίας εἰς τὸ παρελθὸν καὶ ἴσως νὰ ἦτο σύμφωνος πρὸς τὸν ἐντόνως ἀνεξάρτητον χαρακτῆρα τοῦ ἐφοπλιστοῦ. Σήμερον, ὅμως, πού ἡ ἑλληνικὴ ναυτιλιακὴ βιομηχανία κατέστη ἡ μεγίστη εἰς τὸν κόσμον, ἡ ἀνάγκη διὰ πλεον ἰσχυρὰν κεντρικὴν ὀργανῶσιν κατέστη προφανῆς διὰ διαφόρους ζῳτικῆς σημασίας λόγους πολλοὶ ἀπὸ τοὺς ὁποίους σχετίζονται με τὰ χρηματοδοτικὰ συμφέροντα τῶν ἐφοπλιστῶν».

ἱστορίαν τοῦ Ἑλλῆνος ναυτικοῦ ἀπὸ τῶν ἡμερῶν τοῦ Ἰάσωνος καὶ τοῦ Ὀδυσσεὺς μέχρι τῆς σημερινῆς ἐποχῆς τῶν γιγαντιῶν πετρελαιοφόρων, τῶν πολυτελῶν ὑπερωκεανίων καὶ τῶν σχεδιαζομένων τεραστίων πετρελαιοφόρων τῆς αὔριον. Τὰ ἱστορικὰ αὐτὰ ἐπιτεύγματα παρουσιάσθησαν διὰ τῆς προβολῆς ἄνω τῶν 800 διαφανῶν εἰς τὰς πέντε ὀθόνας τοῦ Ναυτιλοράματος με ἐπεξηγηματικὰς ἀφηγήσεις καὶ στερεοφωνικὴν μουσικὴν.

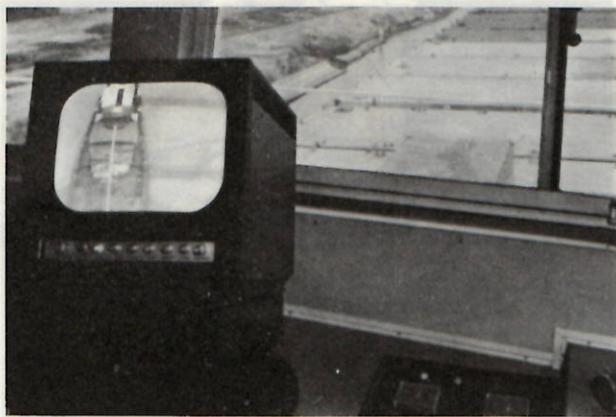
Ἰδιαιτέρα ἐμφασις ἐδόθη ὑπὸ τῶν ὀργανωτῶν εἰς τὴν παρουσίαν τῆς προόδου τῆς ἑλληνικῆς ναυτιλίας ὁ στόλος τῆς ὁποίας ἀποτελεῖται σήμερον ἀπὸ 3.000 περίπου πετρελαιοφόρα, φορτηγὰ καὶ ἐπιβατηγὰ σκάφη 24 ἑκατομμυρίων περίπου τόνων ἐν συνόλῳ καὶ με πληθύνοντα ἀνερχόμενα εἰς 100.000 ἄνδρας. Πλούσιον φωτογραφικὸν ὕλικόν, στατιστικὰ στοιχεῖα καὶ ἔντυπα παρῆλλον, ἐπίσης, διαφανιστικὰ στοιχεῖα διὰ τὴν δραστηριότητα καὶ τῶν λοιπῶν συντελεστῶν προόδου τῆς ἑλληνικῆς ναυτιλίας, ὡς αἱ κρατικαὶ σχολαὶ ναυτικῆς ἐκπαίδευσως εἰς ὄλους τοὺς τομεῖς, τὰ τραπέζια ἰδρύματα, ὁ Ὄργανισμὸς Τηλεπικοινωνιῶν Ἑλλάδος, ἡ Ὀλυμπιακὴ Ἀεροπορία, ὁ Ὄργανισμὸς Ἀιμένος Πειραιῶς κ.ἄ.

ΕΘΝΙΚΗ ΤΡΑΠΕΖΑ ΤΗΣ ΕΛΛΑΔΟΣ. Εἰς τὸ καλαισθητον περίπτερον τῆς Ἐθνικῆς Τραπεζῆς τῆς Ἑλλάδος ὁ ἐπισκέπτης τῆς ἐκθέσεως ἐπληροφορεῖτο διὰ τὸ εὐρὸ δίκτυον ὑποκαταστημάτων, συγγενῶν Τραπεζῶν καὶ ὀργανισμῶν τοῦ κορυφαίου αὐτοῦ πιστωτικοῦ Ἰδρύματος τῆς χώρας μας καὶ σημαντικοῦ παράγοντος προόδου τῆς ἐμπορικῆς μας ναυτιλίας.

Ὅτω, τὰ παρασχεθέντα στοιχεῖα περὶ τοῦ δικτύου τῆς ΕΤΕ εἰς τὸ ἐσωτερικὸν καὶ τὸ ἐξωτερικόν, ἄκρω διαφανιστικὰ ἐπὶ τῆς οἰκονομικῆς δραστηριότητος τοῦ Ἰδρύματος συνωφίζοντο εἰς τὰ ἑξῆς : Συγγενεῖς Τράπεζαι καὶ Ὄργανισμοί : Atlantic Bank of New York, New York. The South African Bank of Athens Ltd., Johannesburg. Τράπεζα Ὑποθηκῶν, Ἀθῆναι. Τράπεζα Ἐπαγγελματικῆς Πίστews, Ἀθῆναι. Ἐθνικὴ Τράπεζα Ἐπενδύσεων Βιομηχανικῆς Ἀναπτύξεως. Συγγενεῖς Ἐταιρίαι : «Ἡ Ἐθνικὴ» Ἀνόνημος Ἑλληνικὴ Ἐταιρία Γενικῶν Ἀσφαλειῶν. «Ἀστὴρ» Ἀνόνημος Ἀσφαλιστικὴ Ἐταιρία. «Ἀστὴρ» Ἀνόνημος Τουριστικὴ καὶ Ξενοδοχειακὴ Ἐταιρία. Ἑλληνικὴ Ἐταιρία Ἀσφαλίσεως Πλοίων καὶ Ἀεροσκαφῶν. Ὑποκαταστήματα Ἐξωτερικοῦ : Λονδίνον : 48 - 50 St. Mary Axe. Ὑποκαταστήματα εἰς Κύπρον : Λευκωσία, Λεμεσός, Ἀμμόχωστος. Γραφεῖον Παρισίων : 94 Rue du Faubourg St. Honoré (VIII). Πλέον τῶν 200 ὑποκαταστημάτων εἰς ὅλην τὴν Ἑλλάδα. Ναυτιλιακὸν Ὑποκατάστημα : Πειραιεὺς, 65 Ἀκτὴ Μιαούλη.

Εἰς τὸ περιστύλιον τοῦ Ζαππειοῦ μεγάρου τὸ «Ναυτιλοράμα» ἀπέτελεσεν ἐντυπωσιακὴν ἐπίδειξιν τῆς συγχρόνου τεχνολογίας καὶ παρουσίασε με ἡλεκτρονικὸν μηχανισμόν τὴν

ΤΑ ΕΛΛΗΝΙΚΑ ΝΑΥΠΗΓΕΙΑ. Εἰς τὸ περίπτερον τῶν Ἑλληνικῶν Ναυπηγείων, τῆς μεγαλυτέρας ναυπηγικῆς βιομηχανίας τῆς χώρας μας, εἶχον ἐκτεθῆ ὁμοιώματα τοῦ 25.000



τόνων πετρελαιοφόρου «Παγκόσμιος Έλπις», του μεταλλοφόρου «Παρνασσός», ενός ρυμουλκίου, τής πλωτής προβλήτης φορτώσεως «Sea Island II», μιᾶς πλωτής νησίδος γεωτρήσεων καὶ ἐναποθέσεως σωλήνων εἰς βυθόν. Ἄπαντα τὰ ἀνωτέρω κατασκευάσθησαν ὑπὸ τῶν Ἑλληνικῶν Ναυπηγείων Σκαραμαγκᾶ. Ἐπίσης ὑπῆρχεν ὁμοίωμα φορτηγῶ σκάφους SD 14. Ὁ τύπος αὐτὸς κατασκευάζεται ὑπὸ τῶν Ἑλληνικῶν Ναυπηγείων καὶ τῶν Ναυπηγείων Austin καὶ Pickersgill καὶ Bartram καὶ Sons τῆς Βρετανίας.

Τέλος, ἐπαρουσιάζονται φωτογραφίαι ἀπὸ ναυπηγήσεις καὶ ἐπισκευὰς πλοίων, καθὼς καὶ ἐγκαταστάσεων τῶν Ἑλληνικῶν Ναυπηγείων Σκαραμαγκᾶ.

ΤΑ ΝΑΥΠΗΓΕΙΑ ΕΛΕΥΣΙΝΟΣ. Τὰ ἐκθέματα τοῦ περιπτέρου τούτου περιλαμβάνουν ὑπόδειγμα εἰς μικρὰν κλίμακα τοῦ ὑπὸ κατασκευὴν ναυπηγείου τῆς ἐταιρίας, ὡς καὶ σειρὰν φωτογραφιῶν, ἀπεικονιζουσῶν —κυρίως— τὰς διαφόρους φάσεις τῶν ὑπὸ ἐκτέλεσιν ἔργων.

Μ. Κ. ΦΩΣΤΗΡΟΠΟΥΛΟΣ Α/Ε. Ἐν συνεργασίᾳ μὲ τὰς ἐταιρίας Daimler Benz A.G. καὶ Maybach-Mercedes Benz Motorenbau GmbH ἡ ἐταιρία Μ. Κ. Φωστήροπουλος παρουσίασεν εἰς τὸ περίπτερόν τῆς τὰς τελευταίας ἐξελίξεις εἰς τὸν τομέα τῶν πετρελαιοκινητῶν θαλάσσης. Πετρελαιοκινητῆρες 10 - 4.500 ἵππων διὰ κάθε χρῆσιν ἐπὶ σκαφῶν, πετρελαιοκινητῆρες προώσεως, ἠλεκτροπαραγωγὰ ζεύγη, πετρελαιοκινητῆρες ἀντλιῶν μεγάλων πετρελαιοφόρων, ὡς καὶ κινητῆρες εἰδικῆς χρήσεως. Εἶχον ἐκτεθῆ, ἐπίσης, μειωτῆρες ἀναστροφεῖς (ρεζέρβες) ἕλικες σταθεροῦ καὶ μεταβλητοῦ βήματος ὡς καὶ διάφορα ἄλλα ἀξωνικά συγκροτήματα.

ΟΡΓΑΝΙΣΜΟΣ ΤΗΛΕΠΙΚΟΙΝΩΝΙΩΝ ΕΛΛΑΔΟΣ. Εἰς τὸ καλίσθητον περίπτερον τοῦ ΟΤΕ, ὁ ἐπισκέπτης ἐπληροφορεῖτο διὰ τὴν ἀλματώδη ἐξέλιξιν τῶν ἑλληνικῶν τηλεπικοινωνιῶν. Αὐτόματοι τηλετυπικαὶ συνδέσεις ζωτικῆς σημασίας διὰ τὴν ναυτιλίαν, ὑφίστανται σήμερον μεταξύ Ἀθηνῶν - Πειραιῶς - Λονδίνου - Παρισίων - Ρώμης - Φραγκφούρτης καὶ Βέρνης, καὶ ἡμαυτῶματοι ἐπικοινωνία εἶναι δυνατὰ μὲ τὰς περισσοτέρας πρωτευούσας τοῦ κόσμου. Μεγαλύτερα ἀκόμη βελτιώσεις ἀναμένονται μὲ τὴν ἐγκατάστασιν, κατὰ τὸν Ἀπρίλιον τοῦ προσεχοῦς ἔτους, τοῦ ἐθνικοῦ διαστημικοῦ σταθμοῦ ἐπικοινωνίας μέσφ τηλεπικοινωνιακῶν δορυφόρων. Ἐγκαταστάσεις διὰ τηλεφωνικὰς συνδιαλέξεις καὶ τηλετυπικὴν ἐπικοινωνίαν μὲ τὸ ἐσωτερικὸν καὶ τὸ ἐξωτερικὸν, ἦσαν εἰς τὴν διάθεσιν τῶν ἐπισκεπτῶν τῆς ἐκθέσεως καὶ τῶν ἐκθετῶν ἐκ τοῦ περιπτέρου τοῦ ΟΤΕ.

ΤΑ ΛΟΙΠΑ ΕΛΛΗΝΙΚΑ ΠΕΡΙΠΤΕΡΑ

Ἀπὸ τὰ λοιπὰ ἑλληνικὰ περίπτερα σημειοῦμεν :

Τὸ περίπτερον τῆς Ἑλληνικῆς Τραπεζῆς Βιομηχανικῆς Ἀναπτύξεως μὲ τὸ πλοῦσιον ἔντυπον ὕλικόν ἐπὶ τῆς ναυτιλικῆς καὶ βιομηχανικῆς ἀναπτύξεως τῆς χώρας.

Τὸ περίπτερον τοῦ Ὄργανισμοῦ Ἀιμένος Πειραιῶς μὲ στα-

τιστικούς πίνακας φωτογραφίας καὶ μικροῦ μήκους ταινίας («τοκυμαντέρ») μὲ θέματα τὴν κίνησιν τοῦ πρώτου λιμένος τῆς χώρας, τὴν ἐπισκευαστικὴν κίνησιν τῆς βάσεως Περάματος, ὡς καὶ τὰ ἐκτελεσθέντα, ἐκτελούμενα καὶ προγραμματισθέντα ἔργα.

Τὰ περίπτερα τῶν πλοιοκτητῶν, πρακτόρων, καὶ προμηθευτῶν ὕλικῶν καὶ ἐφοδίων πλοίων Σ.Α. Ἀθανασιάδῃ, Ἡπειρωτικῆς, Ἀτρέως, Μ. Καραγεώργγ, Ἰ. Λαζοπούλου, Martineco καὶ Μ. Φωστήροπουλου.

ΟΙ ΞΕΝΟΙ ΕΚΘΕΤΑΙ

Ἐκ μέρους τῶν ξένων ἐκθετῶν ἀθρόα ὑπῆρξεν ἡ συμμετοχὴ Βρετανῶν ἐκθετῶν οἱ ὅποιοι ἀνήλθον εἰς 50 περίπου καὶ ἀντεπροσώπευσαν ὅλους τοὺς κλάδους τῆς ναυτιλίας.

Ἐξ αὐτῶν ἡ ἐταιρία Austin καὶ Pickersgill Ltd καὶ τὰ συνεργαζόμενα ναυπηγεῖα Bartram καὶ Sons Ltd ἐπέδειξαν δύο ναυπηγικὰς κλίμακας διὰ τὴν ναυπήγησιν πλοίων μήκους μέχρι 700 ποδῶν, δύο γερανοὺς ναυπηγικῶν κλινῶν 40 τόνων, γερανοὺς κρηπιδώματος 15 τόνων ἐξοπλισμοῦ πλοίων, ὡς καὶ μεγάλα ὑπόστεγα διὰ κατασκευὰς καὶ συναρμολογήσεις. Ἡ ἔτησια παραγωγὴ τοῦ ναυπηγείου Southwick ἀνέρχεται εἰς 100.000 τόνους dw περίπου. Ἀπὸ τῆς πλευρᾶς τοῦ ναυπηγείου Bartram ἐπεδείχθησαν τρεῖς ναυπηγικὰς κλίμακας διὰ τὴν ναυπήγησιν πλοίων μήκους μέχρι 580 ποδῶν, γερανοὶ ναυπηγικῶν κλινῶν τῶν 25 καὶ 15 τόνων, γερανοὶ κρηπιδώματος 15 τόνων ἐξοπλισμοῦ πλοίων καὶ ὑπόστεγα διὰ κατασκευὰς καὶ συναρμολογήσεις. Ἡ ἔτησια παραγωγὴ τοῦ δευτέρου αὐτοῦ ναυπηγείου ἀνέρχεται εἰς 90.000 τόνους dw περίπου. Τὸ ναυπηγεῖον τοῦ Bartram εἰδικεύεται, ἐπίσης, εἰς τὴν ναυπήγησιν τῶν νεολιμπερτῶν τύπου SD 14 φορτηγῶν ξηροῦ φορτίου, μπάκι κάρριερς καὶ φορτηγῶν τακτικῶν γραμμῶν.

Ἡ μεγάλη ἐπιτυχία τῶν ναυπηγείων αὐτῶν ὑπῆρξεν ὁ σχεδιασμὸς καὶ ἡ ναυπήγησις τῶν νεολιμπερτῶν SD14, τὰ ὅποια κατασκευάζονται εἰς τὰ δύο ὡς ἄνω ναυπηγεῖα καὶ τὰ Ἑλληνικὰ Ναυπηγεῖα τοῦ Σκαραμαγκᾶ. Περὶ τὰ 40 σκάφη τῆς κατηγορίας αὐτῆς εὐρίσκονται ὑπὸ ναυπήγησιν ἢ παραγωγῆς. Ὡρισμένα ἐξ αὐτῶν ἔχουν παραδοθῆ εἰς τοὺς πλειοκτῆτας τῶν καὶ ἡ ἀπόδοσις τῶν ὑπῆρξεν ἀρίστη ἀπὸ πάσης ἀπόψεως.

Ἐπίσης, μετέσχε εἰς τὴν ἐκθεσιν καὶ ἡ γνωστὴ βρετανικὴ ἐταιρία Macdonald Hall Co Ltd διὰ νὰ παρουσιάσῃ τὰ γνωστὰ εἰς ὅλον τὸν κόσμον σκάφη ἀναψυχῆς, ποὺ κατασκευάζει.

Η ΙΑΠΩΝΙΚΗ ΣΥΜΜΕΤΟΧΗ. Ἰδιαιτέρως ἐνδιαφέρουσα ὑπῆρξε καὶ ἡ συμμετοχὴ τῆς Ἰαπωνίας εἰς τὴν «Ποσειδωνία 69». Ἡ γνωστὴ ἰαπωνικὴ ἐταιρία Mitsubishi Heavy Industries Ltd ὁμοῦ μετὰ ἐπτὰ ἐκ τῶν μεγαλύτερων ἰαπωνικῶν οἴκων ἀντεπροσωπεύθη εἰς περίπτερον τῆς Ἐνώσεως Ναυπηγῶν τῆς Ἰαπωνίας εἰς τὸ ὅποιον ἐπεδείχθησαν ὑποδείγματα πλοίων, φωτογραφίαι πλοίων, ἐπιτεύγματα ναυπηγικῆς τεχνολογίας καὶ συγχρόνων ἰαπωνικῶν βιομηχανιῶν κ.λ. Λεπτομερεῖς πίνακες ἐπαρουσίαζον τὸ δίκτυον ἐξυπηρετήσεως τῆς ἰαπωνικῆς ναυπηγικῆς βιομηχανίας καὶ χάρτας τῶν κυριωτέρων ἰαπωνικῶν ναυπηγείων. Προεβάλετο, ἐπίσης, ἐνδιαφέρουσα κινηματογραφικὴ ταινία.

Γενικῶς, τὰ ἀξιόλογα ἐπιτεύγματα τῶν 14 ξένων χωρῶν εἰς ὅλους τοὺς τομεῖς τῆς ναυτιλίας προεβλήθησαν διὰ τῶν 5 περιπτέρων τῶν Ἠνωμένων Πολιτειῶν τῆς Ἀμερικῆς, τῶν 50 τῆς Βρετανίας, τῶν 3 τῆς Δανίας, τοῦ ἑνὸς τοῦ Βελγίου, ἑνὸς τῆς Πολωνίας, 2 τῆς Ὀλλανδίας, 4 τῆς Γαλλίας, 4 τῆς Ἰταλίας, ἑνὸς τῆς Σουηδίας, 2 τῆς Νορβηγίας, ἑνὸς τοῦ Χόγγι Κόγγι, 2 τῆς Ἰαπωνίας, 2 τῆς Δυτικῆς Γερμανίας καὶ ἑνὸς τῆς Ἑλβετίας. Καὶ ὡς ἐτονίσθη ὑπὸ τοῦ διευθύνοντος συμβούλου τῆς ὀργανωτῆρας ἐταιρίας κ. Ρίτσαρντ Στάμπς, χάρις εἰς τὴν πρώτην αὐτὴν ἐκθεσιν, «Ποσειδωνία 69», ἐπετελέθη ἡ παρουσία εἰς Ἀθήνας 100 ἐκ τῶν κυριωτέρων συγκροτημάτων ναυτιλιακῶν καὶ ναυπηγικῶν Οἴκων ἀπὸ ὅλων τῶν κόσμων, ἐπραγματοποιήθη ἐπὶ τῇ εὐκαιρίᾳ αὐτῇ ἡ συγκέντρωσις ἰθύνοντων τοῦ ἑλληνικοῦ ἐφοπλισμοῦ καὶ ἐγενικεύθη ἡ διεθνὴς δημοσιότης, μὲ ἀποτέλεσμα νὰ προβληθῆ εἰς ὅλον τὸν κόσμον ἡ δύναμις τῆς ἑλληνικῆς ναυτιλίας καὶ τὸ ἐπίκεντρόν τῆς ἐδῶ εἰς τὴν Ἑλλάδα.

Δ. ΚΑΡΑΝΟΠΟΥΛΟΣ